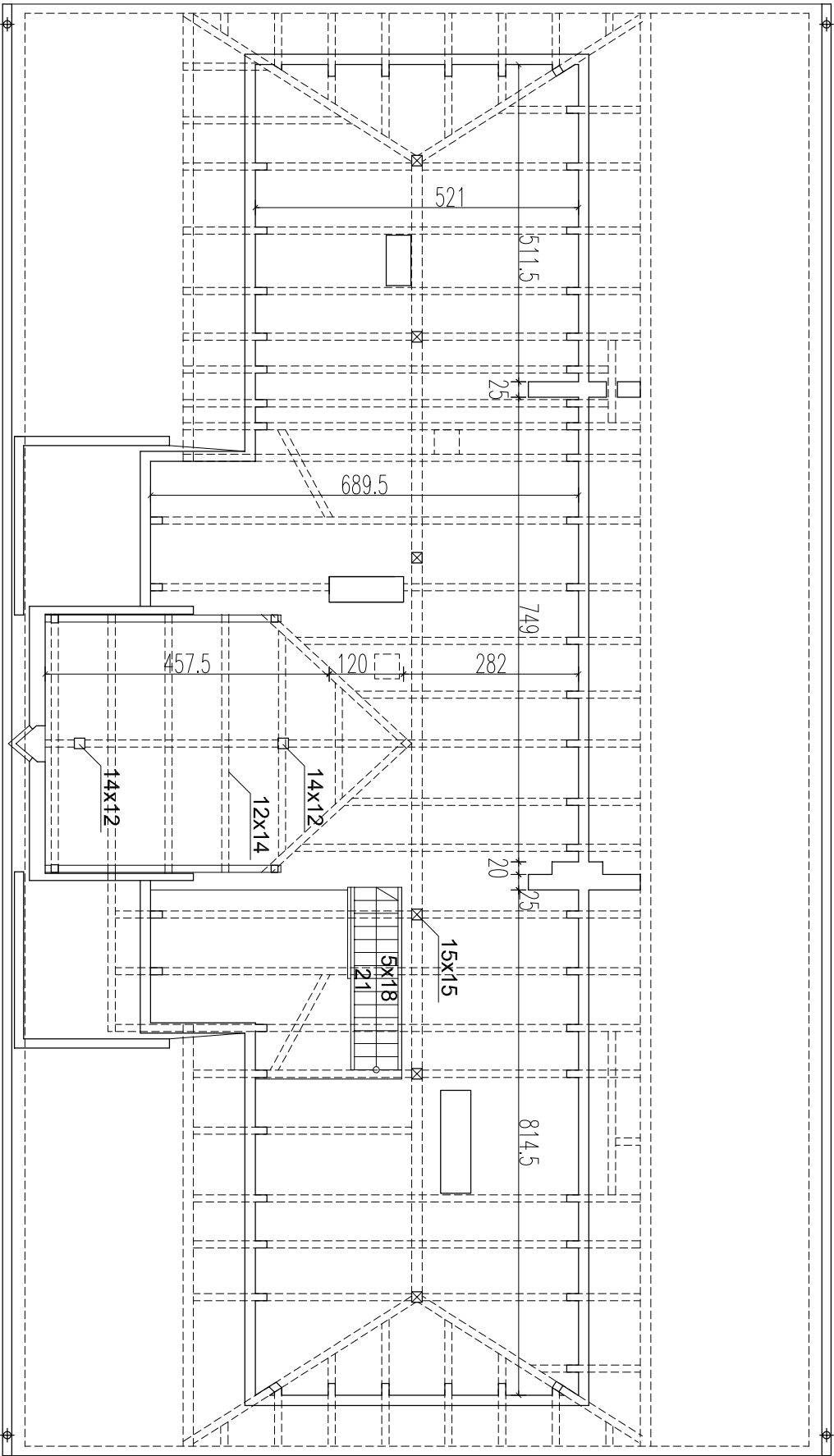


A

B



A

B

Legenda :	
	Drzwi wewnętrzne/zewnętrzne
	Pion kanalizacyjny
	Grzejnik żeliwny / ilość żeberek
	Grzejnik płytowy / szer.wys.głęb.
	Podciąg
	Numeracja pomieszczenia
	Wysokość pomieszczenia
	Oznaczenie okna
	Wyłaz dachowy

## P.H.U.Taros - Pracownia Projektowa

temat: Remont i przebudowa toalet i zaplecza socjalnego w budynku Szkoły Podstawowej w Bobrowicach			
adres: Bobrowice 22, działka nr 67			
rysunek: RZUT PODDASZA			
projektował:	arch. Piotr Zysk	PO/KK/424/2011 w specjalności architektonicznej	Faza: INW.
sprawił:	arch. Karolina Paluszynska	PO/KK/408/2011 w specjalności architektonicznej	nr rys.:
03.2014	architektura	skala 1:100	I/SPB/04
nr archiwalny 06/2014			